

Simulation directe sur géométrie 3D

CADMOULD Rapid est un outil de simulation d'injection s'appuyant sur une géométrie 3D, qui vous montre par ses résultats de simulation essentiels, comment obtenir la meilleure pièce plastique possible.

C'est un outil majeur et indispensable permettant :

Aux CONCEPTEURS DE PIÈCES :

- de valider la faisabilité de leurs projets
- de maîtriser les problèmes d'esthétique et de structure
- de modifier les épaisseurs et gérer les lignes de soudures

Aux MOULISTES :

- de valider la position des seuils d'injection
- d'orienter les empreintes dans le moule
- de définir le circuit de régulation et les événements ...

Aux TRANSFORMATEURS :

- de réaliser un choix optimum de presse
- d'optimiser les profils de remplissage
- d'obtenir un remplissage équilibré de l'empreinte

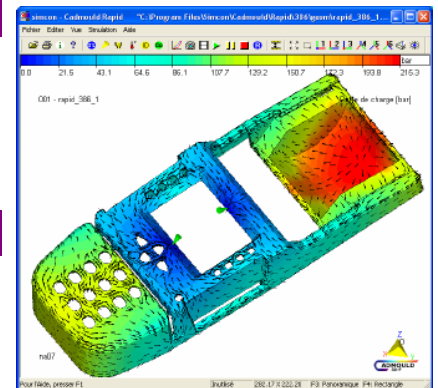
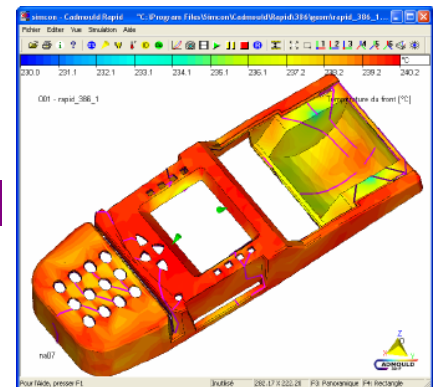
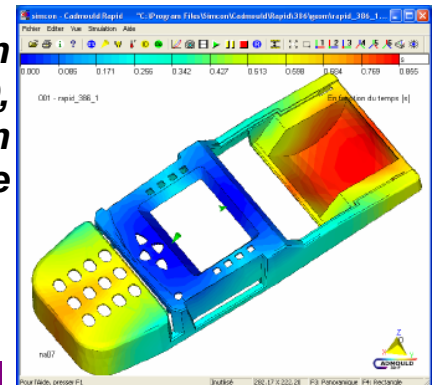
Aux ECONOMISTES :

- de calculer le prix de revient de la pièce
- de comparer différentes matières
- d'optimiser la force de fermeture

Version Française

Liste des résultats :

- ◆ Carte du temps de refroidissement de la matière,
- ◆ Positions des lignes de soudures,
- ◆ Positions des emprisonnements d'airs,
- ◆ Carte des pressions dans l'empreinte et des pertes de charges,
- ◆ Force de fermeture en dynamique dans le temps et suivant différents axes,
- ◆ Avancement et animation de l'écoulement au front matière et dans le temps,
- ◆ Carte des températures en dynamique au front matière et dans le temps,
- ◆ Carte du taux de cisaillement au front matière et en dynamique dans le temps,
- ◆ Carte de la vitesse du front de matière et en dynamique dans le temps,
- ◆ Animation dans le temps du pourcentage de gaine solide,
- ◆ Visualisation de chacun des résultats par capteurs sur la pièce ...



4 étapes faciles pour lancer une simulation :

1. Choisir un point d'injection par un simple clic
2. Choisir une matière dans la base de données
3. Définir les conditions d'injection simplifiées
4. Lancer le calcul de simulation

